

EDIFICIO SCUOLA INFANZIA-PRIMARIA

RSPP ing. Mariano Margarella
Novembre 2023

NUMERI TELEFONICI DI EMERGENZA

- Vigili del Fuoco 115
- Carabinieri 112
- Polizia 113
- Emergenza Sanitaria 118

ASSISTENZA DISABILI

Le persone **diversamente abili** dovranno essere sempre assistite nell'esodo. In caso di difficoltà, si dovrà avvisare il Responsabile della squadra di emergenza e/o avvalersi dell'aiuto delle persone adulte presenti, che dovranno obbligatoriamente fornire la loro disponibilità.



USO DELL'ESTINTORE

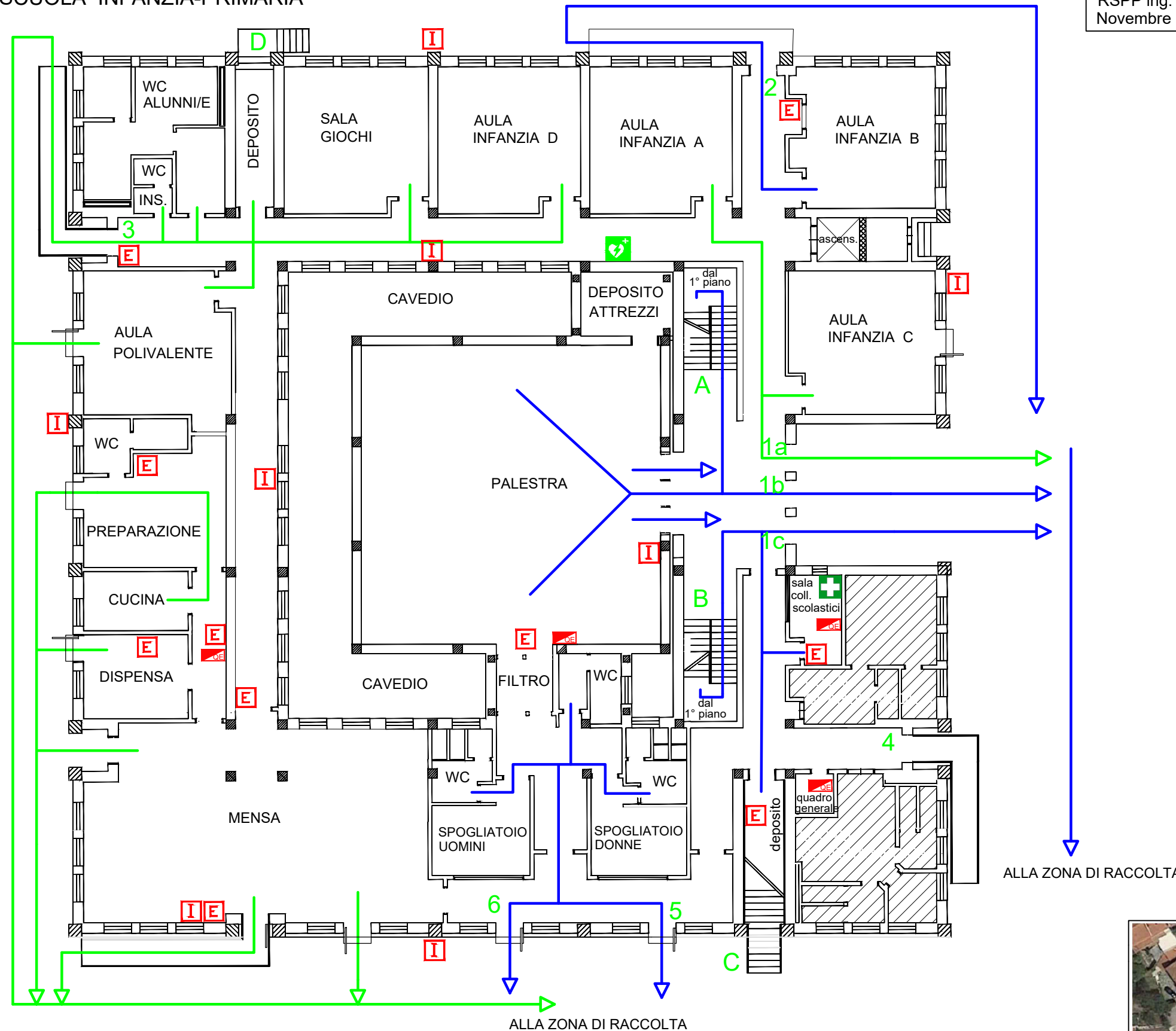
- Togliere la spina di sicurezza
- Tenere l'estintore verticale
- Premere a fondo la leva di comando
- Dirigere il getto alla base del fuoco effettuando un movimento a ventaglio

SEGNALAZIONE DI PERICOLO

Chiunque individui un principio di incendio o rilevi qualche altro fatto anomalo (presenza di fumo, scoppi, crolli, spargimenti di sostanze infiammabile.) deve avvertire immediatamente un addetto della squadra di emergenza, segnalando:
la natura dell'emergenza
il luogo dell'emergenza
l'eventuale presenza di infortunati

PROCEDURE DI EVACUAZIONE DA ADOTTARE IN CASO DI ALLARME

- Un segnale acustico continuo e prolungato avverte di una situazione di emergenza per incendio o altra natura che richiede un'evacuazione immediata dell'edificio.
- E' importante mantenere la calma ed evitare di trasmettere il panico ad altre persone.
- Abbandonare i locali con calma ma senza indugio,utilizzando le uscite di sicurezza più vicine indicate da apposita segnaletica e riportate nelle planimetrie affisse.
- Raggiunto il punto di raccolta non rientrare nell'edificio fino a quando non vengono ripristinate le condizioni di normalità



ALLA ZONA DI RACCOLTA

ALLA ZONA DI RACCOLTA

LEGENDA

- | | |
|-------------------------|--------------------------------------|
| IDRANTE | ZONA DI RACCOLTA |
| ESTINTORE | PERCORSI D'ESODO |
| QUADRO ELETTRICO | SCALE INTERNE |
| CASSETTA PRIMO SOCCORSO | SCALE EMERGENZA |
| DEFIBRILLATORE | 1a-1b-1c-2-3-4-5 USCITE DI EMERGENZA |
| ALLARME CAMPANELLA | 6-7-8-9-10-11-12 USCITE DI EMERGENZA |
| VOI SIETE QUI | |

EMERGENZA INCENDIO
Adottare le procedure di evacuazione previste
SE IL FUMO RENDE IMPRATICABILE L'USCITA
-Rientrare nel locale chiudendo la porta
-Mantenersi il più basso possibile
-Proteggere le vie respiratorie
-Manifestare la propria presenza

EMERGENZA SISMICA
-Mantenere la calma: non lasciarsi prendere dal panico
-Trovare luoghi di riparo da oggetti in caduta libera senza creare confusione: sotto il banco o addossati alla parete, lontano da finestre ed armadi
Dopo la scossa, all'ordine di evacuazione, abbandonare ordinatamente l'ambiente seguendo le procedure di evacuazione previste

